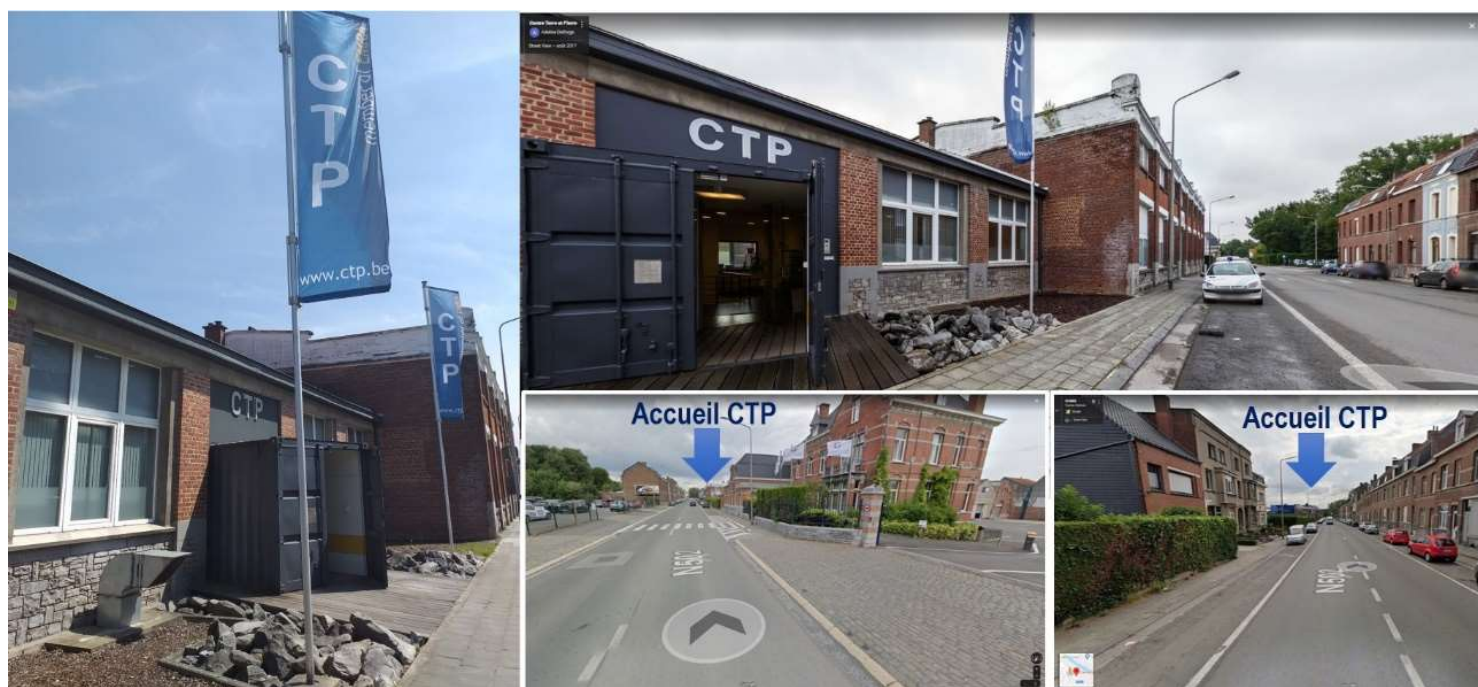


## PLAN DE PREVENTION COVID-19

# Covid-19

### RÈGLES APPLICABLES AUX PERSONNES EXTERNES

- Parking sur la Chaussée d'Antoing uniquement
- **Passage obligatoire par l'accueil** depuis la Chaussée d'Antoing
- Respect des règles d'accueil mises en place (rester derrière le pupitre d'accueil et respect de la distanciation sociale avec le poste d'accueil)
- Désinfection des mains
- Port du masque obligatoire (si nécessaire, fourni par le CTP)
- Inscription du visiteur par le personnel d'accueil dans le registre des visiteurs avec coordonnées et toutes les personnes visitées
- Les personnes externes sont reçues dans des salles de réunion selon leurs capacités d'accueil limitée
- Les salles de réunion sont systématiquement nettoyées et désinfectées entre deux occupations
- Les clients qui doivent assister à des essais suivront les mêmes règles que les membres du personnel (distanciation, port du masque, ...)



En provenance de Mons-Liège E42,  
Antoing, Valenciennes

En provenance de Tournai