



GESTION ET TECHNOLOGIES DE TRAITEMENT DES EFFLUENTS, EAU, AIR EN ENTREPRISE

La législation européenne impose aux industries une approche environnementale globale assez complexe. Les entreprises doivent donc, simultanément, minimiser leurs flux de matière et d'énergie ainsi que l'ensemble de leurs rejets (liquides et gazeux), valoriser au mieux ceux qui subsisteraient et tendre vers la connaissance de l'analyse du cycle de vie (ACV) de leur production.

L'accompagnement et le conseil dans l'utilisation raisonnée de l'eau et la minimisation des impacts environnementaux des activités des industriels, confrontés à des choix stratégiques et économiques importants, est l'objectif premier de la Guidance TETREF-O-R.

A travers son expertise en technologies de gestion et traitement des effluents, de l'eau et de l'air, la **Guidance TETREF-O-R** aide et oriente les PME dans les choix des **technologies de traitement et d'utilisation**, de **valorisation**, de **réutilisation interne** et/ou de **traitement** ultime par des conseils indépendants.

La gestion des problématiques connexes au traitement de l'eau, telles que le devenir des sous-produits (boues) et les nuisances olfactives (intégration des procédés dans leur environnement) constitue le **deuxième axe** de la guidance TETREF-O-R.

Les **législations normatives**, EN et ISO, dans le domaine des technologies de l'eau ont fortement évolué et le suivi de cette législation est nécessaire au développement des entreprises concernées. Les **objectifs** à atteindre en matière de traitement d'eau sont également en pleine mutation (problématique des substances dangereuses et persistantes, polluants émergents, technologies moins énergivores, approche intégrée, valorisation matière...). Le **troisième axe** de la guidance TETREF-O-R vise l'assistance aux industriels dans le domaine du développement de technologies de traitement.

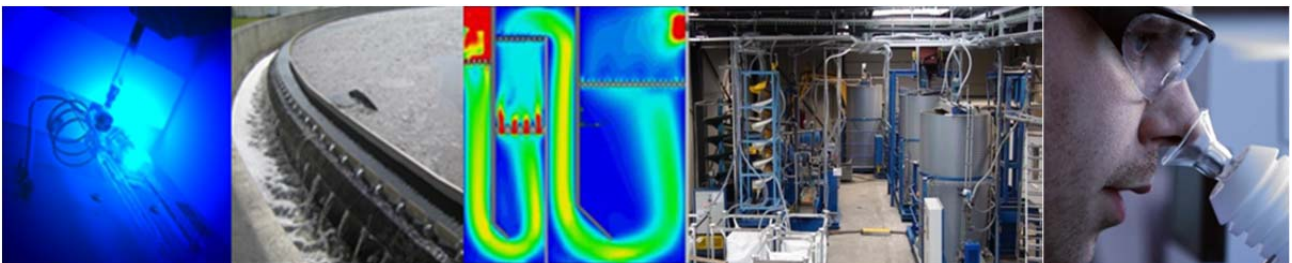
Veille technologique et normative

Conception de produits
et de process

Valorisation des sous-produits

ACV – Sensibilisation

Essais, contrôles, analyses



Les **entreprises consommatrices** d'eau ou confrontées à la problématique des émissions d'odeurs et de COV et les **entreprises productrices** d'équipements (station d'épuration, séparateur, citerne, canalisation, vanne, pompe, ...) sont les bénéficiaires privilégiés des services de la guidance TETREF-O-R



CEBEDEAU

mailto:fpirard@cebedeau.be

04 252 12 33

www.cebedeau.be



CEWAC

mailto:philippe.renard@cewac.be

04 256 94 00

www.cewac.be



marc.cludts@celabor.be

087 32 24 57

www.celabor.be



dominique.lalande@certech.be

064 52 02 11

www.certech.be



laurent.dumortier@ctp.be

069 88 42 68

www.ctp.be



La guidance technologique TETREF-O-R reçoit le soutien financier de la Région wallonne



CELABOR a développé des expertises dans les domaines de l'agroalimentaire et de l'environnement.

- 💧 **Gestion des eaux et des déchets** : conseils techniques et administratifs, expertises prestations sur site, analyses et consultance pour l'épuration ou pour la préparation de l'eau à une utilisation industrielle, ainsi que pour la valorisation des déchets ;
- 💧 **Approche Développement Durable** : analyses de cycle de vie ;
- 💧 **Partenariat dans le cadre de projets de recherche**
- 💧 **Laboratoire** : eaux et déchets, toxicité, biodégradabilité, développement de méthodes



Le laboratoire hydraulique du CEWAC mène des activités visant l'étude d'écoulements fluides et/ou d'éléments sous pression, la valorisation énergétique d'écoulements fluides, le développement, l'analyse et les contrôles de produits/process/filières liées aux technologies de l'eau.

- 💧 **Etudes et recherches** : séparateurs, filtres, pompes, robinetterie, turbines, méthaniseur...
- 💧 **Appuis technologiques aux entreprises** : Encadrement, conseils, audit et guidance prénormative et normative ; consultance/bureau d'études; conception et réalisation de bancs d'essais sur mesure ; simulation numérique
- 💧 **Laboratoire hydraulique** : Mesures, essais, caractérisation et contrôles qualité



CEBEDEAU

Le CEBEDEAU est un laboratoire d'analyses et un centre de recherches appliquées dans le domaine des eaux usées urbaines et industrielles, de la gestion des eaux et des pollutions dans les industries, et des déchets organiques.

- 💧 **Appuis techniques et formations** : au profit des industriels et des bureaux d'études (utilisation rationnelle de l'eau, conception, mise en place, exploitation et gestion des filières de traitement et/ou d'épuration.
- 💧 **Recherches** : nouvelles solutions d'avenir dans le domaine du traitement des eaux.
- 💧 **Plateforme** d'essais de systèmes d'épuration autonome et de marquage CE.
- 💧 **Laboratoire** : analyses et tests particuliers (biodégradabilité, potentiel de méthanisation, toxicité/Inhibition, imageries microscopiques, filtrabilité...



CERTECH, de par son expérience, est un acteur incontournable en Région wallonne dans le domaine des odeurs et est couramment contacté pour toute problématique liée à ce sujet par des acteurs actifs dans des domaines aussi divers que l'environnement, la production, la R&D, ..., tous secteurs industriels confondus.

- 💧 **Prélèvement et analyse** chimiques et sensorielles d'émissions gazeuses au moyen d'équipements mobiles ou en laboratoire.
- 💧 **Abattement des COV et des odeurs** sur installations pilotes (lavage de gaz, oxydation catalytique)
- 💧 **Santé & sécurité**: évaluation de la qualité de l'air, des risques et de leur impact environnemental



Grâce à une approche pluridisciplinaire, le CTP est à même de pouvoir répondre rapidement et de manière globale à toute demande industrielle, dans les secteurs de la minéralurgie et du traitement des matières et résidus solides ou pâteux.

- 💧 **Analyses et essais** à l'échelle laboratoire ou pilote
- 💧 **Large gamme de technologies** d'homogénéisation, d'échantillonnage, de caractérisation et de traitement (séparation, stabilisation, séchage, traitement thermique)
- 💧 **Expertise** dans le traitement des résidus solides ou pâteux issus de la gestion des effluents liquides (boues) ou gazeux (résidus de filtres à fumées).